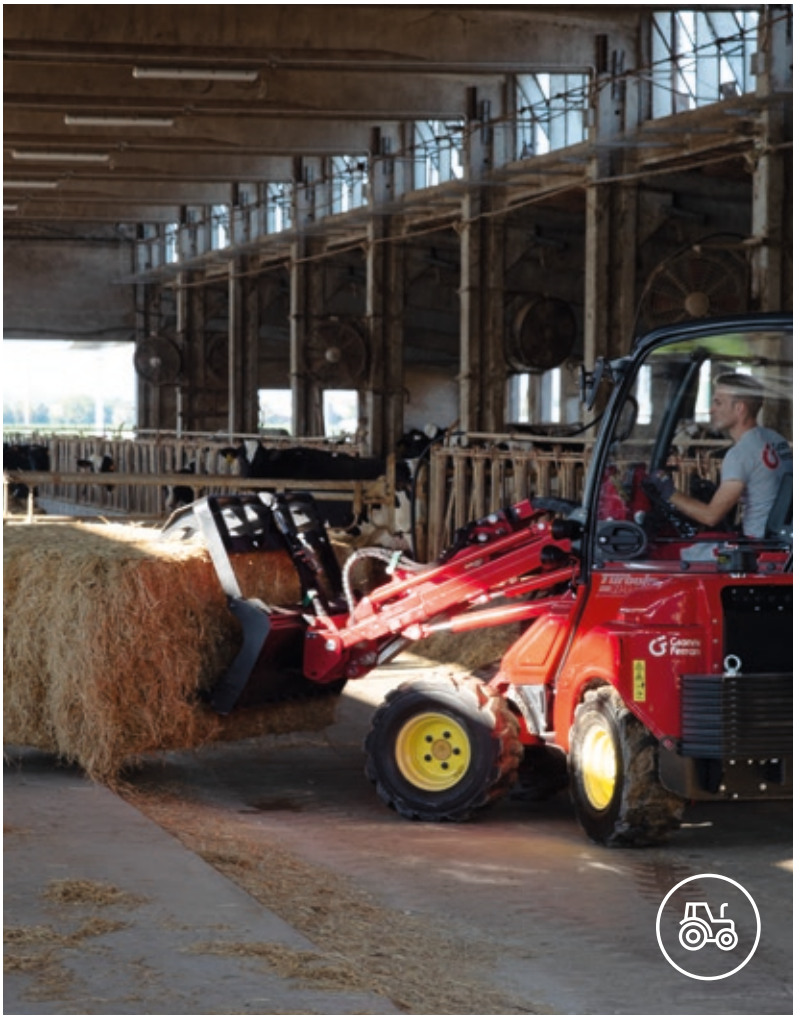


 **Gianni
Ferrari**

Turboloader







Turbo loader

Versatile Maneggevole Compatto

Turbo loader è una macchina versatile, ideale per l'impiego nella movimentazione di materiale in ambito agricolo, edile e nella manutenzione delle strade e del verde sia ad uso pubblico che privato.



Agricoltura



Edilizia



Giardinaggio



Pulizia



LA GAMMA

Le motorizzazioni disponibili per Turboloader sono un **3 cilindri 26 HP da 1300 cc** (serie M) ed un **4 cilindri 26 HP**

da 1500 cc (serie H). Il passo lungo della serie H conferisce alle macchine eccezionale stabilità.

SERIE **M**



Sollevamento: 700 Kg



Spinta: 9300 N



Velocità: 9.5 km/h



Potenza: 26 HP

Questa esclusiva configurazione
permette un **incremento di oltre il 25%**
della capacità di sollevamento rispetto

alla gamma M, pur mantenendo le
stesse **dimensioni molto compatte** e
la stessa **maneggevolezza**.



Sollevamento: 900 Kg



Spinta: 10600 N



Velocità: 8-16 km/h



Potenza: 26 HP



TELAIO

Il telaio articolato permette un **raggio di sterzata molto stretto** che rende Turboloader facilmente manovrabile anche in spazi ristretti ed aree recintate. All'agilità ed alla **facilità di manovra** date dalla centralità dello snodo

rispetto agli assi delle ruote, si aggiunge la possibilità di manovrare la macchina su **superfici delicate** grazie allo sblocco della trazione idraulica. Queste caratteristiche permettono a Turboloader di affrontare svariate necessità di lavoro in contesti diversi.



POSTO GUIDA

La postazione di guida offre un **campo di visibilità eccellente** e migliora il controllo dell'attrezzatura a beneficio della sicurezza e della praticità d'uso.

Il **joystick di controllo** e la consolle dei comandi sono solidali con il sedile e regolabili per la massima ergonomia d'uso. Il joystick è **elettroidraulico e proporzionale, fluido e preciso da utilizzare**. Il cruscotto strumentazione in posizione laterale e

la disposizione dei cilindri del braccio di sollevamento contribuiscono ad una visuale libera sull'attrezzo. Il sedile con supporto lombare, poggiatesta, molleggio e schienale regolabili, è disponibile su richiesta anche in versione riscaldata.

Di serie su tutti i modelli il **cruise-control** e il **dispositivo DEC™** (Dynamic Engine Control) che gestisce il regime di rotazione del motore come in ambito automotive.



Turbo loader
H440-2S

CABINA

In sostituzione al ROPS, Turboloader può essere equipaggiato a richiesta con cabina. Tra le dotazioni di serie: **riscaldamento** con cinque bocchette di ventilazione, **vetrate in cristallo temperato e omologato**, **due coppie di fari lavoro**, **kit di circolazione stradale**,

presa elettrica 12V, **diffusori stereo con collegamento per lettore MP3**. L'unità termica esterna non influisce sull'altezza complessiva della macchina, in quanto collocata sulla parte posteriore della cabina. **Disponibile su richiesta impianto aria condizionata**.



BRACCIO TELESCOPICO

Turboloader è dotato di un braccio telescopico che permette di raggiungere un' **altezza di sollevamento superiore a tre metri**.

Con il **parallelogramma idraulico di serie**, la movimentazione dei carichi risulta più semplice e sicura. Selezionando la posizione flottante del braccio, gli attrezzi seguono con fluidità le superfici irregolari. Sul braccio telescopico sono presenti le **connessioni idrauliche del tipo a faccia piana** per le

attrezzature che ne prevedono l'utilizzo. Ideali per l'uso in ambienti polverosi, queste prese **evitano perdite di olio ed inclusioni d'aria nel circuito** durante le operazioni di connessione e disconnessione.

Sulla piastra basculante è presente una coppia di **martinetti idraulici** per l'aggancio e lo sgancio delle attrezzature che avviene **comodamente dal posto guida azionando un pulsante**. Un indicatore sonoro ricorda all'operatore di completare la procedura di aggancio.



MOTORE

Turbolader è equipaggiato con **motori a basse emissioni** che soddisfano appieno le attuali direttive anti-inquinamento.

Il radiatore con aletta **anti-intasamento** di grandi dimensioni assicura un elevato scambio termico anche in condizioni gravose

a vantaggio della longevità del motore e dei componenti idraulici.

Nei modelli H un **pratico sportello** permette di accedere agevolmente al vano motore per facilitare i controlli e le operazioni di manutenzione.

TRASMISSIONE

La trasmissione idrostatica a **4 ruote motrici** permanenti è realizzata con componentistica robusta ed affidabile. Una pompa idraulica

servocomandata a portata variabile connessa direttamente al motore, comanda i motori idraulici presenti sulle quattro ruote.



4WD

Il modello **H440-2S** è equipaggiato con **4 motori a doppia velocità** per garantire massima aderenza nella marcia lenta ed alte velocità di trasferimento nella marcia veloce. Turbolader è dotato di serie di un dispositivo che consente di uscire da condizioni di scarsa

aderenza. Per le situazioni più impegnative è **disponibile su richiesta un divisore di flusso idraulico** che replica il funzionamento di un bloccaggio del differenziale meccanico.

 Gianni
Ferrari



SICUREZZA

Tutti i modelli della gamma TurboLoader, con e senza cabina, sono dotati di una **struttura di protezione FOPS** per riparare l'operatore dalla caduta di oggetti. Di serie anche il **dispositivo di antiribaltamento** che avvisa l'operatore nel

caso di eccessivo alleggerimento dell'asse posteriore che blocca lo sfilo telescopico del braccio. Inoltre è presente un **sistema anti-rovesciamento** del carico che ne impedisce la caduta accidentale verso l'operatore.



CIRCUITO IDRAULICO

Due pompe tandem comandano il circuito idraulico ed alimentano il distributore responsabile dei movimenti del braccio telescopico e gli attacchi rapidi situati sul braccio stesso, che fanno funzionare tutte quelle attrezzature per le quali è necessario il collegamento idraulico. Le due prese più grandi comandano la presa di forza idraulica

per attrezzature come cimatrice o catenaria e braccio decespulgiatore. **Un dispositivo elettrico somma l'olio delle due pompe per avere una presa di forza più potente.**

Le due prese più piccole servono per quelle attrezzature provviste di cilindri idraulici come benne multifunzione, lama da neve, pinza universale.



1 Benna per impieghi generici

| | | |
|---------------------|---------------------|---------------------|
| Larghezza | 115 cm | 135 cm |
| Capacità (ISO 7546) | 0,23 m ³ | 0,27 m ³ |
| Peso | 78 Kg | 85 Kg |
| Profilo dentato | optional | optional |
| Denti | 7 | 8 |

2 Benna multifunzione 4 in 1

| | | |
|---------------------|---------------------|---------------------|
| Larghezza | 115 cm | 135 cm |
| Capacità (ISO 7546) | 0,26 m ³ | 0,31 m ³ |
| Peso | 152 Kg | 164 Kg |
| Profilo dentato | optional | optional |
| Denti | 7 | 8 |

3 Benna miscelatrice

| | | | | |
|---------------------|----------|----------|----------|----------|
| Capacità | 150 lt | 200 lt | | |
| Scarico | Centrale | Laterale | Centrale | Laterale |
| Larghezza | 126 cm | 128 cm | 126 cm | 149 cm |
| Peso | 270 Kg | 290 Kg | 270 Kg | 315 Kg |
| Peso a pieno carico | 630 Kg | 750 Kg | 650 Kg | 795 Kg |

4 Benna scarico alto

| | | |
|-------------------------|---------------------|---------------------|
| Larghezza | 115 cm | 135 cm |
| Capacità (ISO 7546) | 0,41 m ³ | 0,48 m ³ |
| Peso | 161 Kg | 170 Kg |
| Max. altezza di scarico | 332 | 332 |

5 Benna materiali leggeri

| | |
|---------------------|---------------------|
| Larghezza | 150 cm |
| Capacità (ISO 7546) | 0,69 m ³ |
| Peso | 122 Kg |

6 Forca per pallet

| | | |
|-------------------------------|---------|---------|
| Lunghezza | 80 cm | 115 cm |
| Piastra porta forche - Classe | FEM 2A | FEM 2A |
| Portata | 1000 Kg | 1200 Kg |
| Peso | 100 Kg | 125 Kg |

7 Forca pallet con Extra-Lift

Permette di guadagnare fino a 30 cm di altezza supplementare

| | |
|-------------------------------|---------|
| Elevazione | 30 cm |
| Lunghezza forche | 115 cm |
| Piastra porta forche - Classe | FEM 2A |
| Portata | 1200 Kg |
| Peso | 200 Kg |

8 Forca industriale con trattenitore

| | | |
|----------------------|--------|--------|
| Larghezza | 110 cm | 130 cm |
| Lunghezza punte | 57 cm | 57 cm |
| Punte (sostituibili) | 7 | 9 |
| Peso | 149 Kg | 157 Kg |

9 Forca per letame

| | |
|-----------------|--------|
| Larghezza | 125 cm |
| Lunghezza punte | 52 cm |
| Punte | 8 |
| Peso | 73 Kg |

10 Forca per balle

Punte ribaltabili per trasferimenti stradali

| | |
|-----------------|--------|
| Interasse punte | 85 cm |
| Lunghezza punte | 140 cm |
| Peso | 95 Kg |

11 Lama da neve

A scelta raschiatore in gomma o acciaio

| | |
|-------------------|---------------------------|
| Larghezza | 175 cm |
| Angolazione | idraulica, $\pm 30^\circ$ |
| Molle di richiamo | 4 |

12 Spargisale

| | |
|--------------------------|--------------|
| Capacità | 110 – 170 lt |
| Larghezza di spargimento | 0,8 ÷ 6 m |
| Alimentazione elettrica | 12 V |

13 Pinza universale

| | |
|------------------------|--------|
| Apertura massima pinze | 65 cm |
| Lunghezza pinze | 56 cm |
| Lunghezza totale | 76 cm |
| Peso | 102 Kg |

14 Rullo compattatore

Può essere riempito con acqua per ulteriori 100 Kg di peso

| | |
|---------------------|--------|
| Larghezza di lavoro | 130 cm |
| Diametro rullo | 35 cm |
| Peso | 225 Kg |

15 Livellatrice

| | |
|-----------|--------|
| Larghezza | 150 cm |
|-----------|--------|

16 Trivella

A scelta punte da terra o da roccia

| | |
|------------------|--------------|
| Albero esagonale | CH 50 |
| Diametro punte | 100 ÷ 450 mm |
| Lunghezza punte | 100 cm |
| Prolunghe | optional |





17 Catenaria

| | |
|--------------------------|--------------|
| Max. profondità di scavo | 100 cm |
| Larghezza di scavo | 15 cm |
| Pulitore di scavo | di serie |
| Denti | tipo "Shark" |
| Lama da reinterro | di serie |

18 Zappatrice

| | |
|---------------------------|--------|
| Larghezza di lavoro | 130 cm |
| Max. profondità di lavoro | 25 cm |
| Numero zappe | 24 |

19 Interrasassi

| | |
|---------------------------|--------|
| Larghezza di lavoro | 125 cm |
| Max. profondità di lavoro | 15 cm |
| Numero zappe | 24 |
| Larghezza rullo | 145 cm |

20 Escavatore

| | |
|---------------------------|----------------------|
| Max. profondità di scavo | 2,3 m |
| Angolo di rotazione | 170° |
| Larghezza benna | 40 cm |
| Capacità benna (ISO 7451) | 0,036 m ³ |
| Forza di strappo al dente | 2.200 Kg |
| Larghezza stabilizzatore | 130 cm |
| Piedi stabilizzatori | idraulici |
| Traslatore | bloccaggio idraulico |

21 Escavatore minibraccio angolabile

| | |
|---------------------------|----------------------|
| Max. profondità di scavo | 1,5 m |
| Angolo di rotazione | 170° |
| Larghezza benna | 30 cm |
| Capacità benna (ISO 7451) | 0,025 m ³ |
| Forza di strappo al dente | 2.200 Kg |

22 Trinciaerba

| | | |
|-------------------------------|----------------------------|-----------------------------|
| Larghezza di taglio | 120 cm | 150 cm |
| Rotore | 56 coltelli (28 coppie) | 100 coltelli (50 coppie) |
| Regolazione altezza di taglio | 2 ÷ 9 cm | 2 ÷ 9 cm |

23 Trinciaerba con raccolta

| | |
|-------------------------------|-----------------------|
| Larghezza di taglio | 120 cm |
| Rotore | 40 coltelli a spatola |
| Regolazione altezza di taglio | 2 ÷ 9 cm |
| Capacità contenitore | 700 lt |

24 Rasaerba 165 Inline

| | |
|---------------------------------------|----------------------------------|
| Caratteristiche | 4 dischi con coltelli rientranti |
| Larghezza di lavoro | 165 cm |
| Ingombri (Lungh/Largh/Alt) | 105/165/30 cm |
| Altezza di taglio regolabile con leva | Da 2 a 8 cm |
| Peso | 190 Kg |

25 Fresaceppi

| | |
|--------------------------|--------|
| Diametro ruota di taglio | 500 mm |
| Denti | 9 |

27 Cimatrice monolaterale

Può essere montata per tagliare a destra o a sinistra

| | |
|---|--|
| Lunghezza barra falciante | 150 cm |
| Regolazione angolo di lavoro | idraulica |
| Angolo di lavoro | 120° (+15° in alto; -105° in basso) |
| Max. altezza di taglio barra verticale | 407 cm |
| Max. altezza di taglio barra orizzontale | 412 cm |
| Spostamento laterale | manuale, 58 cm |
| Max. estensione laterale barra verticale | 130 cm, da centro macchina |
| Max. estensione laterale barra orizzontale | 272 cm, da centro macchina |

29 Braccio decespugliatore

| Testata | Trincia | Trincia |
|---------------------|---------|---------|
| Larghezza di taglio | 80 cm | 100 cm |
| A | 320 | 330 |
| B | 380 | 390 |
| C | 210 | 210 |
| D | 170 | 180 |
| E | 180 | 180 |

31 Braccio telescopico

| | |
|----------------------------|-----------|
| Lunghezza minima (chiuso) | 130 cm |
| Lunghezza massima (esteso) | 200 cm |
| Sfilo | idraulico |
| Peso | 70 Kg |

26 Biotrituratore / Cippatore

| | |
|------------------------------|---------------------------------|
| Diametro triturabile | 90 mm |
| Rotore di triturazione | 8 martelli + 2 lame |
| Apertura tramoggia di carico | 700 × 570 mm |
| Tubo di scarico | girevole 270° |
| Alimentazione trituratore | rullo trascinatore idraulico |
| Peso | 230 Kg |

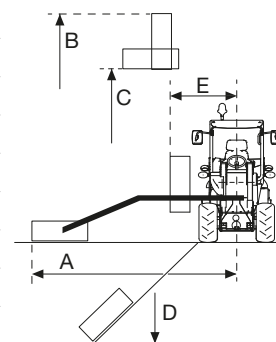
28 Cimatrice bilaterale a braccio estensibile

Consente di tagliare su entrambi i lati (taglio a destra e sinistra)

| | |
|---|-------------------------------|
| Lunghezza barra falciante | 150 cm |
| Regolazioni | idrauliche |
| Angolo operativo | 360° |
| Max. altezza di taglio barra verticale | 710 cm |
| Max. altezza di taglio barra orizzontale | 588 cm |
| Max. estensione laterale barra verticale | 240 cm, da centro macchina |
| Max. estensione laterale barra orizzontale | 355 cm, da centro macchina |

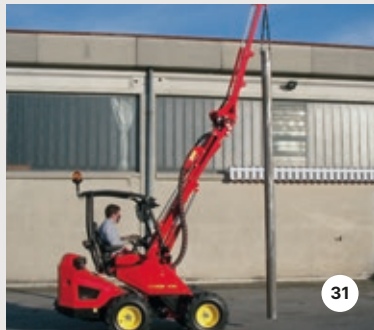
30 Tagliasiepi rotativo

| Testata | Rotativa |
|---------------------|----------|
| Larghezza di taglio | 130 cm |
| A | 345 |
| B | 405 |
| C | 205 |
| D | 195 |
| E | 185 |



32 Braccetto gru

| | |
|-----------|--------|
| Lunghezza | 110 cm |
| Peso | 42 Kg |



M280

H440-2s

Motore

| | | |
|-------------------------------|----------|----------|
| Costruttore | Kubota | Kubota |
| Modello | D1305 | V1505 |
| Alimentazione | Diesel | Diesel |
| Emissioni | Stage V | Stage V |
| Cilindri | 3 | 4 |
| Cilindrata | 1261 cc | 1498 cc |
| Potenza | 26 HP | 26 HP |
| Raffreddamento | Liquido | Liquido |
| Capacità serbatoio carburante | 24 litri | 24 litri |

Trasmissione

| | | |
|--------------------------|---|---|
| Tipo di trasmissione | Trasmissione idrostatica | Trasmissione idrostatica |
| Pompa | a pistoni, Poclain | a pistoni, Poclain |
| Motori ruota | orbitali, Danfoss | orbitali, Poclain doppia velocità |
| Forza di spinta | 9.300 N | 10.600 N |
| Velocità avanzamento | 9.5 km/h | 8- 16 km/h |
| Avanzamento- retromarcia | Funzionamento a doppio pedale | Funzionamento a doppio pedale |
| Ruote motrici | 4WD | 4WD |
| Freno di stazionamento | Idraulico negativo a dischi multipli a bagno d'olio sull'asse anteriore | Idraulico negativo a dischi multipli a bagno d'olio sull'asse anteriore |
| Sterzo | A volante con idroguida, telaio articolato | A volante con idroguida, telaio articolato |

Prese idrauliche

| | | |
|------------------------------------|-------------------------------|-------------------------------|
| Prese di forza idraulica anteriori | 3 prese rapide a faccia piana | 3 prese rapide a faccia piana |
| Prese ausiliarie anteriori | 2 prese rapide a faccia piana | 2 prese rapide a faccia piana |
| Prese ausiliarie posteriori | 2 prese rapide a faccia piana | 2 prese rapide a faccia piana |

Braccio di sollevamento

| | | |
|--|--------|--------|
| Sfilo telescopico | 70 cm | 70 cm |
| Altezza massima di sollevamento (al perno) | 308 cm | 308 cm |
| Sbraccio massimo (alla piastra) | 120 cm | 120 cm |
| Autolivellamento | ● | ● |

Impianto elettrico

| | | |
|---|---|---|
| Batteria | 12 V/ 70 Ah- staccabatteria di serie | 12 V/ 70 Ah- staccabatteria di serie |
| Alternatore | 40 A (60 A versione cabina) | 40 A (60 A versione cabina) |
| Presse elettrica | 12 V CC sul braccio di sollevamento | 12 V CC sul braccio di sollevamento |
| Optional senza cabina / Di serie con cabina | Fari lavoro anteriori e posteriori Fanaleria stradale completa di girofaro | Fari lavoro anteriori e posteriori Fanaleria stradale completa di girofaro |

M280
H440-2s
Dispositivi di sicurezza

| | | |
|--|---|---|
| Dispositivo anti- rovesciamento del carico | ● | ● |
| Dispositivo anti ribaltamento della macchina | ● | ● |
| FOPS | ● | ● |
| ROPS | Fisso a 4 piantoni con visiera in policarbonato | Fisso a 4 piantoni con visiera in policarbonato |

Dimensioni e pesi

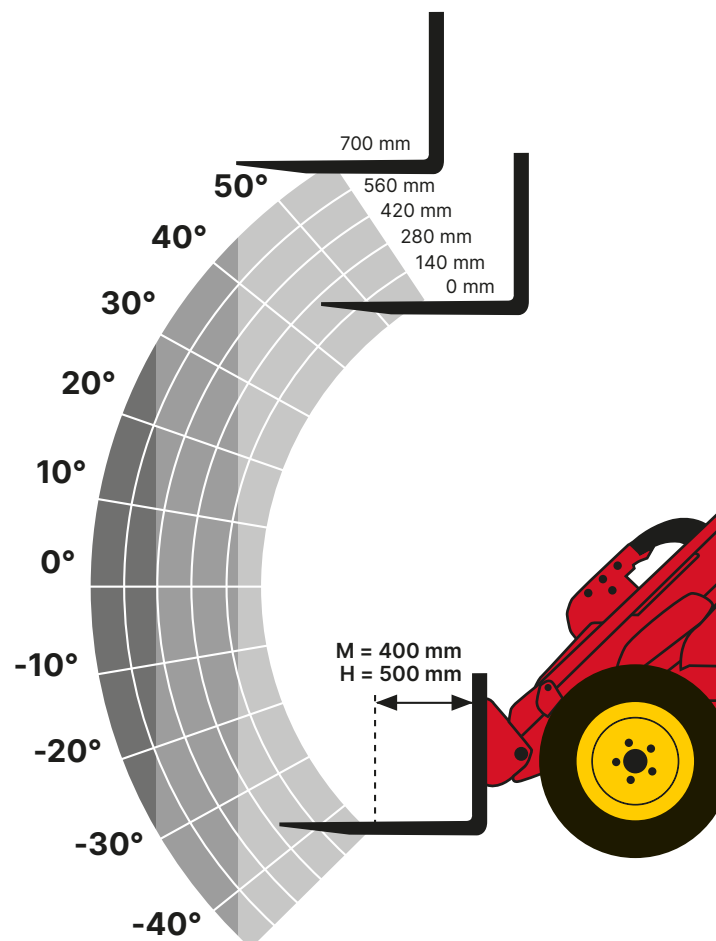
| | | |
|--|--------------------|--------------------|
| Ruote standard tipo Industriale (Optional tipo Garden/ Agricolo e riempimento anti foratura) | 26 × 12.00- 12 | 26 × 12.00- 12 |
| Lunghezza/ Larghezza/ Altezza con ROPS | 267 × 128 × 210 cm | 253 × 128 × 210 cm |
| Lunghezza/ Larghezza/ Altezza con CABINA | 267 × 128 × 219 cm | 253 × 128 × 219 cm |
| Peso (senza attrezzatura) con ROPS | 1490 Kg | 1710 Kg |
| Peso (senza attrezzatura) con CABINA | 1620 Kg | 1860 Kg |

** per i carichi operativi riferirsi al diagramma di carico

| | | | |
|---------|--------|--------|--------|
| | | | |
| SERIE M | 120 Kg | 250 Kg | 410 Kg |
| SERIE H | 180 Kg | 300 Kg | 480 Kg |

Con zavorre, ruote piene e cabina

| | | | |
|---------|--------|--------|--------|
| | | | |
| SERIE M | 250 Kg | 430 Kg | 710 Kg |
| SERIE H | 400 Kg | 600 Kg | 900 Kg |





gianniferrari.com

